

Berliner Kältehilfe 2023 / 2024

Auswertung für den Monat November 2023

Allgemeine Angaben:

<u>Kältehilfeprojekte mit Übernachtungsmöglichkeit:</u>	<u>Anzahl</u>	<u>Summe Platzkapazitäten pro Tag</u>	
Notübernachtungen (NÜ*):	27	951	zum Stichtag 30.11.2023
Nachtcafés (NC*):	11	54	gewichtete Plätze
Projekte mit Übernachtungsmöglichkeit insg.	38	1.005	

<u>Übernachtungen:</u>	<u>Monats- Übernachtungs- angebot</u>	<u>Gezahlte Übernachtungen</u>	<u>Auslastung in %</u>
Notübernachtungen (NÜ*)	31.082	27.660	89,0%
Nachtcafés (NC*)	1.465	1.155	78,8%
Summe der Übernachtungsangebote und tatsächlich gezahlte Übernachtungen:	32.547	28.815	88,5%

*Erklärung: Notübernachtungen (NÜ) sind an jedem Tag der Woche geöffnet, Nachtcafés (NC) hingegen nur an wenigen Tagen der Woche.

Quelle: Koordinierungsstelle der Berliner Kältehilfe
www.kaeltehilfe-berlin.de

Kommentierung:

- Im November 2023 standen durchschnittlich 1.085 Übernachtungsplätze zur Verfügung. Die durchschnittliche Belegung lag bei 961 Plätzen. Die o.g. Platzzahl zum 30.11.2023 fällt geringer aus, da überraschend eine größere Einrichtung mit 88 Plätzen zum Ende des Monats geschlossen wurde.
- Die durchschnittliche Auslastung war mit 88,5 % zwar moderat. Die Auslastung stieg jedoch im Laufe des Novembers kontinuierlich und betrug zum Ende des Monats knapp 97 %.
- Die Notübernachtungen beinhalten zwei 24/7-Notunterkunft mit insg. 153 Plätzen, die nach dem REACT-Programm der EU gefördert werden. Eine der beiden Einrichtungen ist ein frauenspezifisches Angebot mit 65 Plätzen.
- Mit Abstand die meisten Plätze stellten im November der Bezirk Friedrichshain-Kreuzberg (35,9 % aller Plätze) und der Bezirk Mitte (25,5 % aller Plätze) zur Verfügung (s. Liste).
- Im November standen durchschnittlich 163 Plätze nur für Frauen zur Verfügung, die zu 90,8 % ausgelastet waren.
- Die Angaben beruhen auf einem Erfassungsgrad von 99,5 % bezogen auf die gegebene Platzkapazität.
- Nachfolgend die bezirkliche Verteilung der Plätze sowie Grafiken zur Auslastung:

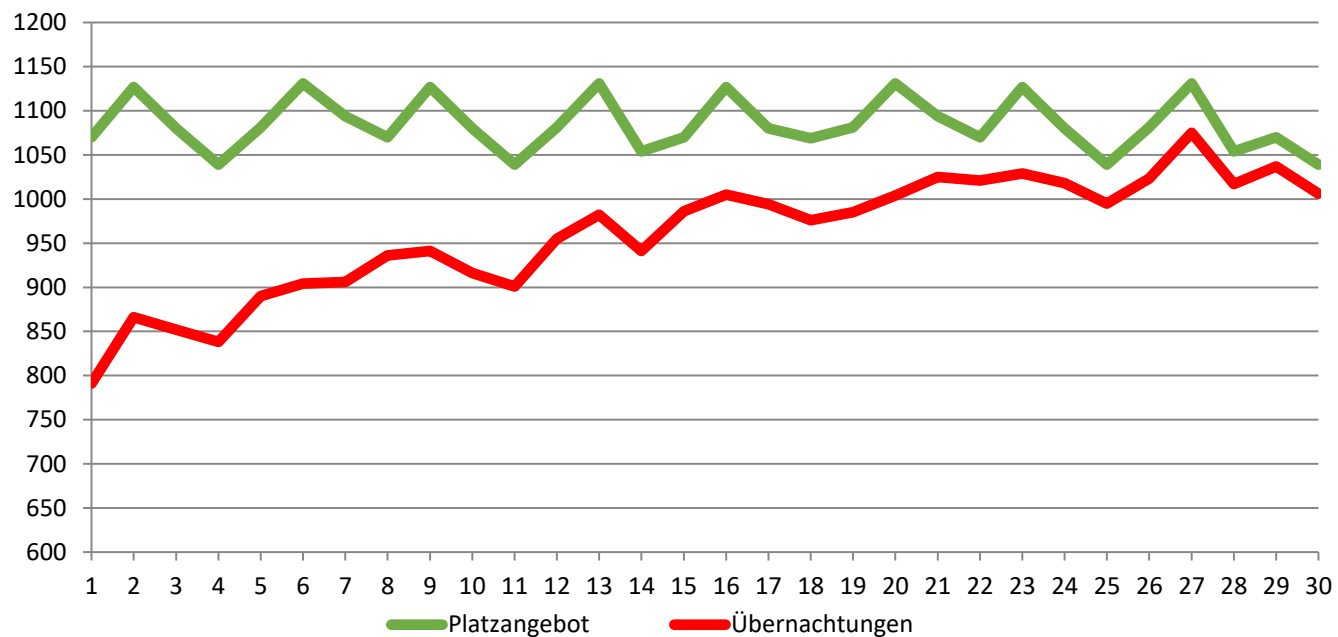
Berliner Kältehilfe November 2023

Auswertung nach Bezirken (Durchschnittliche Platzzahlen und Übernachtungen)

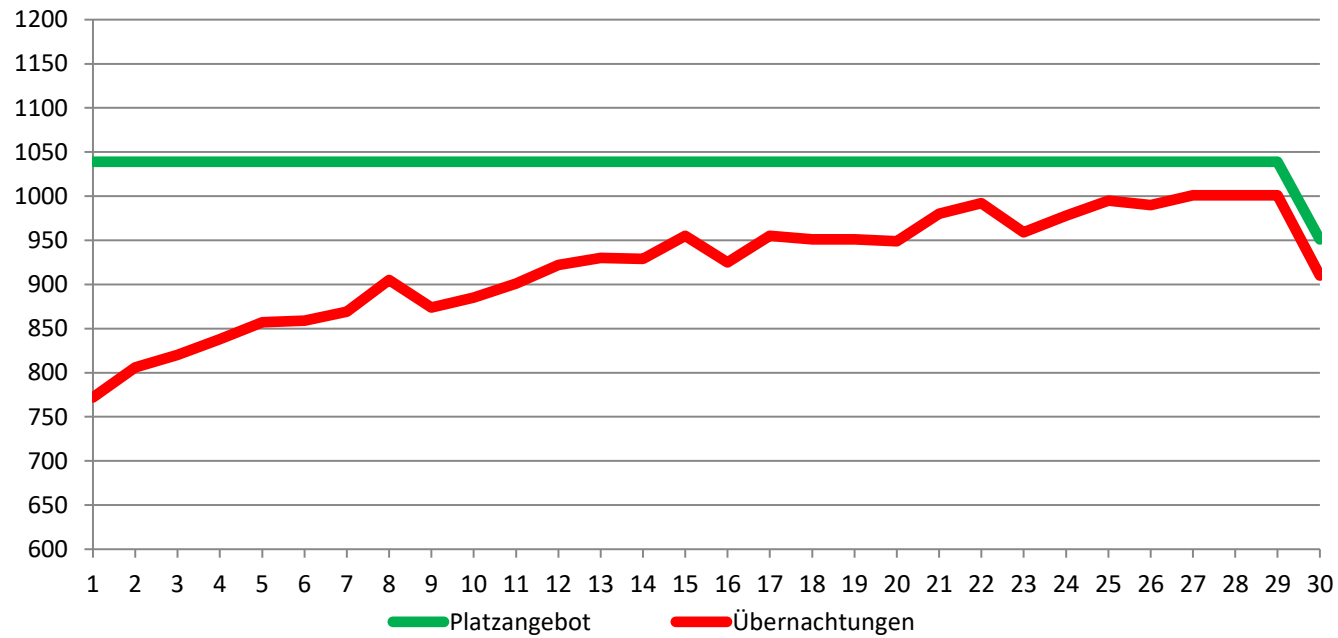
Angebote nach Bezirken:	Platzangebot*	Übernachtungen	Auslastung November
Friedrichshain-Kreuzberg	389	339	87,0%
Charlottenburg-Wilmersdorf	84	65	77,2%
Mitte-Tiergarten-Wedding	277	270	97,3%
Neukölln	57	49	85,1%
Hohenschönhausen-Lichtenberg	39	33	85,7%
Treptow-Köpenick	12	11	95,7%
Pankow-Prenzlauer-Berg-Weißensee	30	28	92,0%
Spandau	10	7	70,7%
Reinickendorf	97	84	86,5%
Steglitz-Zehlendorf	32	31	95,6%
Marzahn-Hellersdorf	18	6	33,9%
Tempelhof-Schöneberg	39	38	98,1%
Summe:	1.085	961	88,5%

* Die Plätze der nicht an allen Tagen geöffneten NC werden hier gewichtet gezählt.

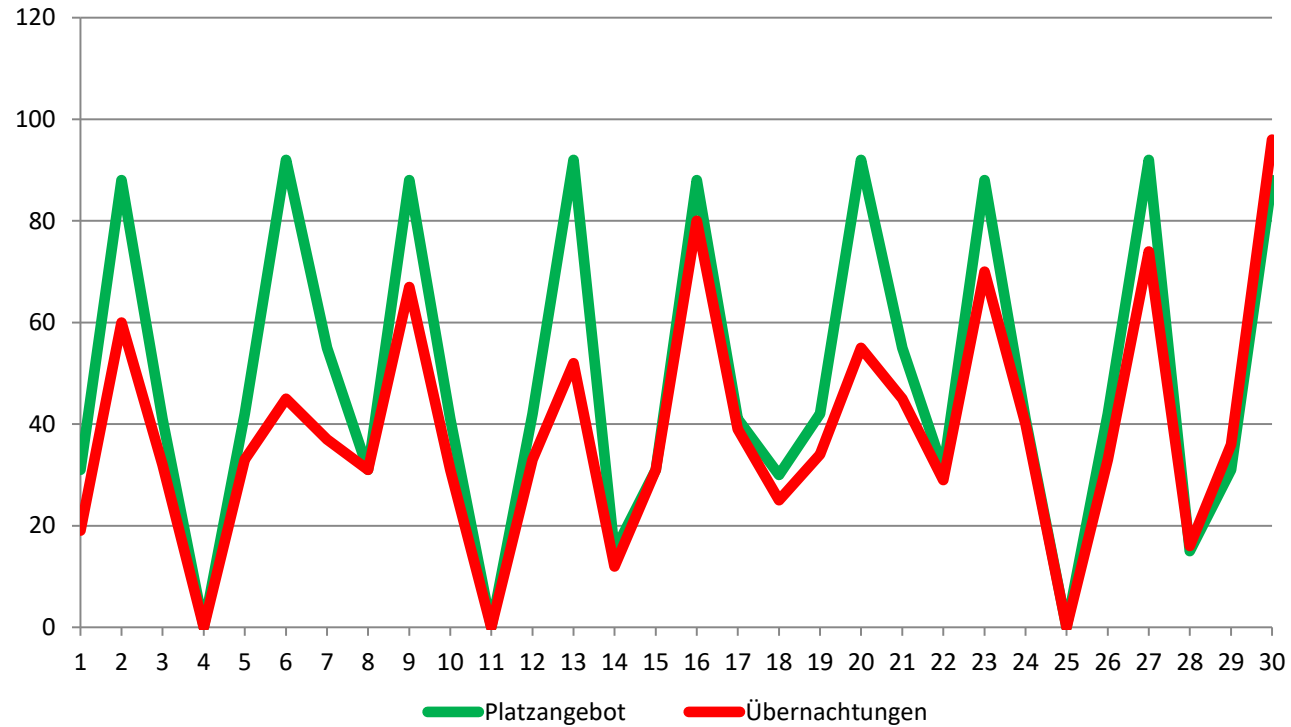
Auslastung Notübernachtungen und Nachcafés Berliner Kältehilfe November 2023



Auslastung Notübernachtungen Berliner Kältehilfe November 2023



Auslastung Nachtcafés Berliner Kältehilfe November 2023



Quelle: Koordinierungsstelle der Berliner Kältehilfe
www.kaeltehilfe-berlin.de